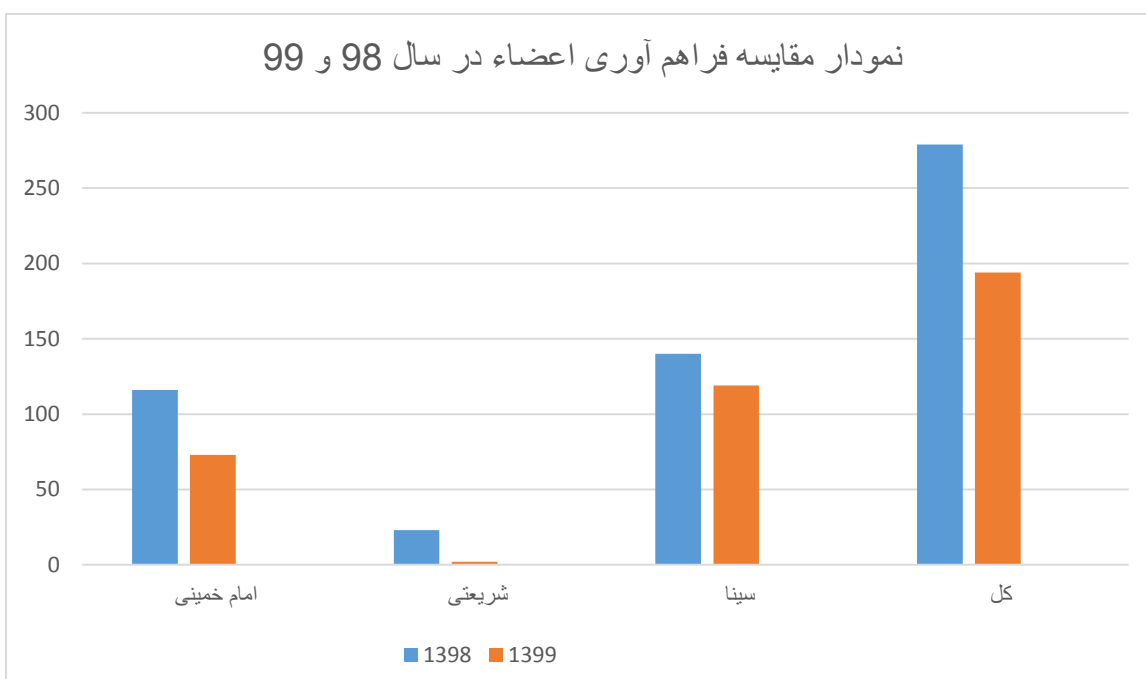


**\* آمار کل فراهم آوری اعضاء پیوندی در سال ۱۳۹۹**

نام بیمارستان	موارد اهدا شده	کلیه	کبد	قلب	ریه	بافت	پانکراس
امام خمینی (ره)	۷۳	۱۰۴	۶۹	۵	۰	۴۷	۰
دکتر شریعتی	۲	۴	۲	۰	۰	۰	۰
سینا	۱۱۹	۱۶۴	۹۷	۲۶	۰	۲۲	۳
جمع کل	۱۹۴	۲۷۲	۱۶۸	۳۱	۰	۶۹	۳

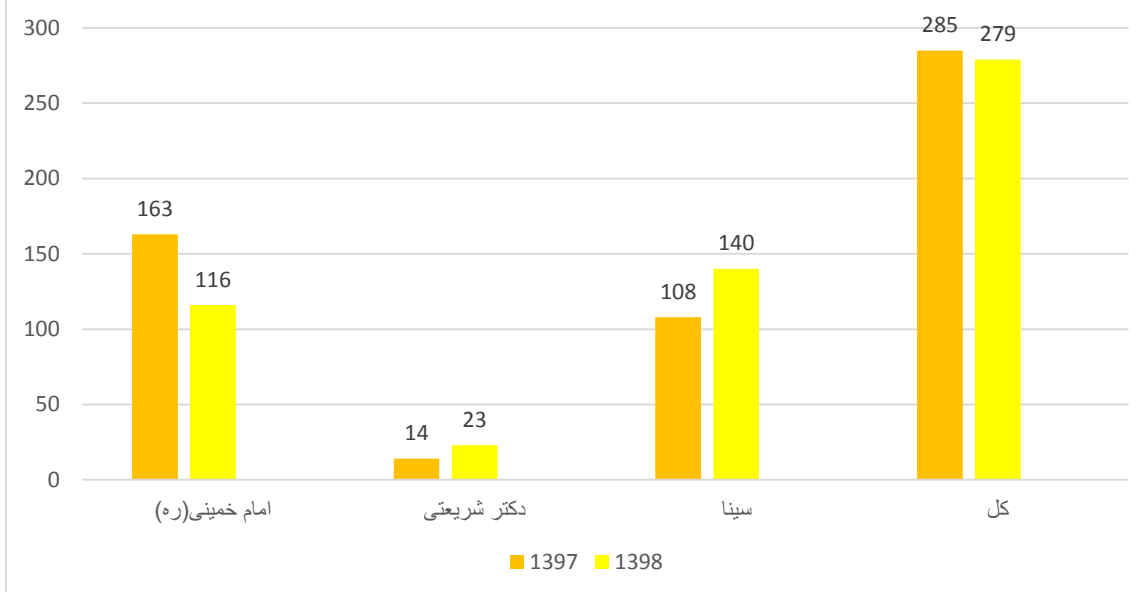
نمودار مقایسه فراهم آوری اعضاء در سال 98 و 99



**\* آمار کل فراهم آوری اعضاء پیوندی در سال ۱۳۹۸**

پانکراس	بافت	ریه	قلب	کبد	کلیه	موارد اهدا شده	نام بیمارستان
۵	۰	۰	۱۲	۱۱۵	۱۶۹	۱۱۶	امام خمینی (ره)
۰	۲	۱	۵	۲۰	۳۲	۲۳	دکتر شریعتی
۴	۷۳	۰	۲۷	۱۳۰	۲۲۰	۱۴۰	سینا
۹	۷۵	۱	۴۴	۲۶۵	۴۲۱	۲۷۹	جمع کل

نمودار مقایسه ای موارد اهدا در سال 97 و 98

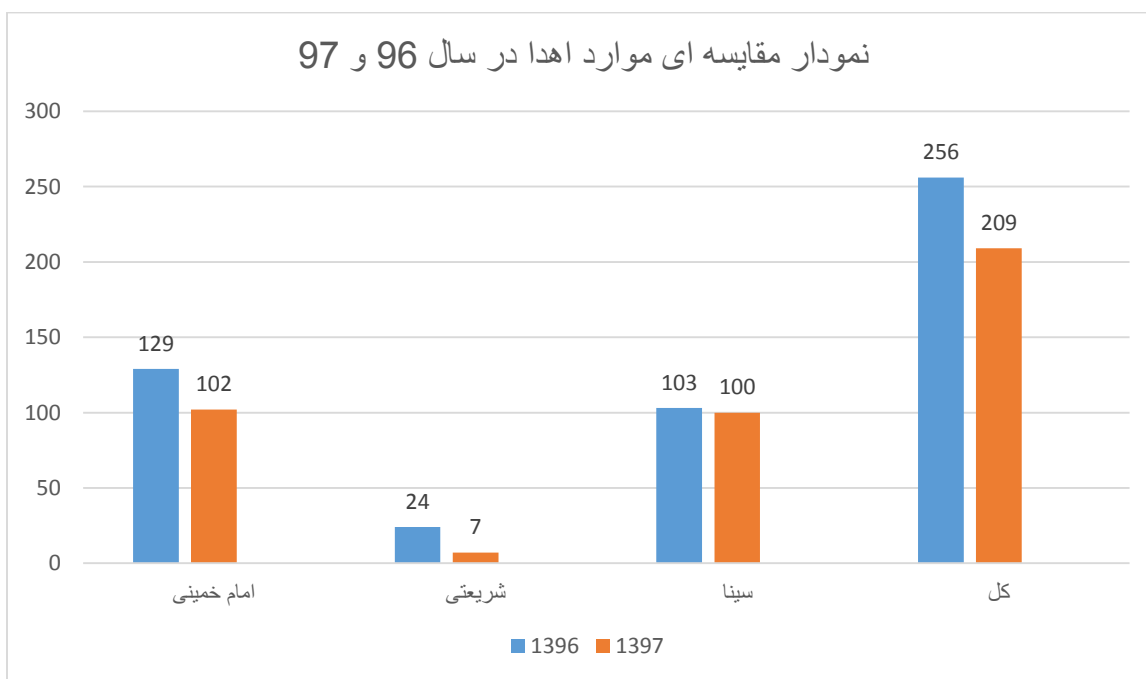


**\*آمار کل فراهم آوری بیمارستانها در سال ۱۳۹۷**

نام بیمارستان	موارد اهدا شده	کلیه	کبد	قلب	ریه	بافت	پانکراس
امام خمینی (ره)	۹۷	۱۶۳	۹۷	۱۰	۱	۰	۵
دکتر شریعتی	۷	۱۴	۷	۲	۱	۱۴	۰
سینا	۱۰۰	۱۰۸	۸۸	۳۷	۰	۵۵	۱
جمع کل	۲۰۴	۲۸۵	۱۹۲	۴۹	۲	۶۹	۶

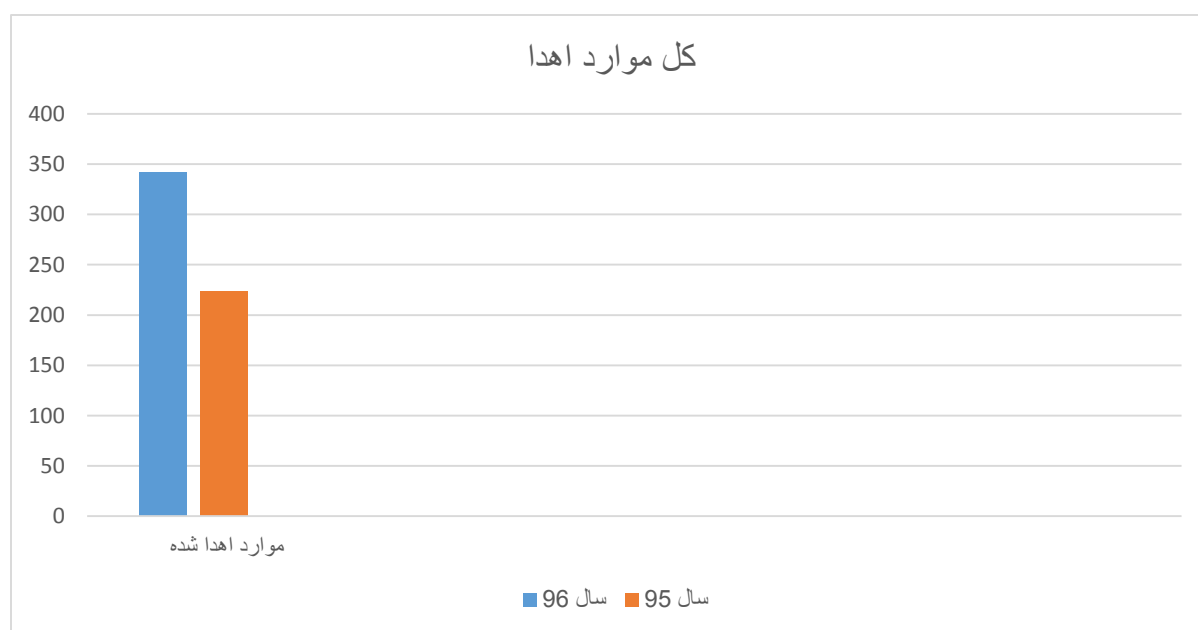
\*آمار واحدهای فراهم آوری کل سال ۱۳۹۶

نام بیمارستان	موارد اهدا شده	کلیه	کبد	قلب	ریه	بافت	پانکراس
امام خمینی (ره)	۱۲۹	۲۲۳	۱۱۴	۲۹	۲	۹۲	۴
دکتر شریعتی	۲۴	۳۲	۲۲	۶	۱	۱۸۲	۰
سینا	۱۰۳	۱۷۸	۹۸	۴۰	۰	۳۱	۲
جمع کل	۲۵۶	۴۳۳	۲۳۴	۷۱	۳	۳۰۵	۶



\*آمار واحدهای فراهم آوری کل سال ۱۳۹۵

نام بیمارستان	موارد اهدا شده	کلیه	کبد	قلب	ریه	بافت	پانکراس
امام خمینی (ره)	۱۲۰	۲۰۷	۱۱۱	۱۵	۰	۸۶	۰
دکتر شریعتی	۲۹	۴۴	۲۴	۱۴	۰	۲۰	۰
سینا	۷۴	۱۳۹	۶۸	۳۲	۰	۲۶	۰
جمع کل	۲۲۳	۳۹۰	۲۰۳	۶۱	۰	۱۳۲	۰



\* آمار واحدهای فراهم آوری کل سال ۱۳۹۴

نام بیمارستان	موارد اهدا شده	کلیه	کبد	قلب	ریه	پانکراس
امام خمینی(ره)	۸۵۰	۶۷۷	۳۵۲	۱۰۴	۲۱	۰
دکتر شریعتی	۱۴۷	۲۴۵	۱۰۲	۶۰	۰	۴
سینا	۱۳۷	۲۳۳	۱۱۵	۴۱	۰	۰
جمع کل	۱۱۳۴	۱۱۵۵	۵۶۹	۲۰۵	۲۱	۴

\* آمار واحدهای فراهم آوری از ابتدای شروع فراهم آوری تا پایان سال ۱۳۹۳

نام بیمارستان	موارد اهدا شده	کلیه	کبد	قلب	ریه	پانکراس
امام خمینی(ره)	۱۰۱	۲۰۳	۱۰۳	۱۰	۴	۰
دکتر شریعتی	۲۰	۳۴	۲۰	۱۰	۰	۰
سینا	۹۷	۱۹۲	۸۹	۲۹	۱	۰
جمع کل	۲۱۸	۴۲۹	۲۱۲	۴۹	۵	۰